

## UŞŞAK ŞARKI

**Müzik : SÂLİH SUPHİ SONER**

Usûlü : CURCUNA ( Kalbin yine niçin küstü / Niçin yine akşam üstü ) Söz : ?

(♩ = 200)

10  Kal \_\_\_\_\_ bin \_\_\_\_\_ yi ne\_ ni \_\_\_\_\_

çin küs tü

(SAZ \_\_\_\_\_ )

(SAZ \_\_\_\_\_ )

Ni çin yi- ne (SAZ) ak şam üs

tü \_\_\_\_\_ Ni çin yi \_\_\_\_\_ ne \_\_\_\_\_

ak şam üs \_\_\_\_\_ tii (SAZ \_\_\_\_\_)

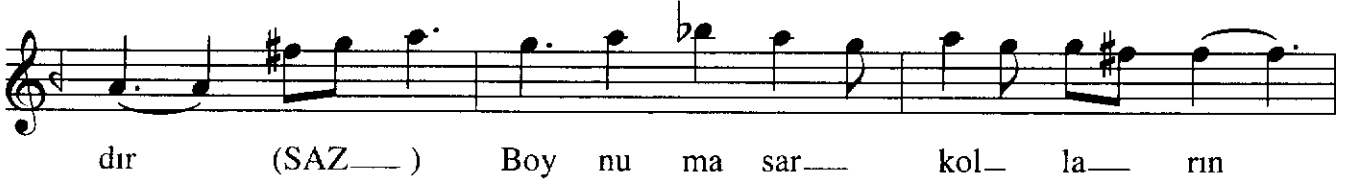
Dar gın dur\_\_\_\_\_ mak re vâ mî\_\_\_\_\_

[illegible]

# UŞŞAK ŞARKI

(2. Sahife)

SÂLİH SUPHÎ SONEF



## UŞŞAK ŞARKI

(3. Sahife)

SÂLİH SUPHÎ SONER

si Ba rı şa lım— gel se nin—  
le Ge çen rüz gâr— la— rı— din—  
le Böy le bir ba har ge ce—  
si Sâ— hil de— su la rın— se  
si Ba rı şa— lım— gel se nin—  
le Ge çen rüz— gâr la—  
(Son)  
rı— din— le E.B.

Kalbin yine niçin küstü,  
Niçin yine akşam üstü.  
Dargın durmak revâ mıdır,  
Bûselerin ilhâmıdır.

Boynuma sar kollarını,  
Uzat sevdâ yollarını.  
Dargınlığın nedir ey yâr,  
Gül yüzünde gölge var.

Böyle bir bahâr gecesi,  
Sâhilde suların sesi.  
Barışalım gel seninle,  
Geçen rüzgârları dinle.